

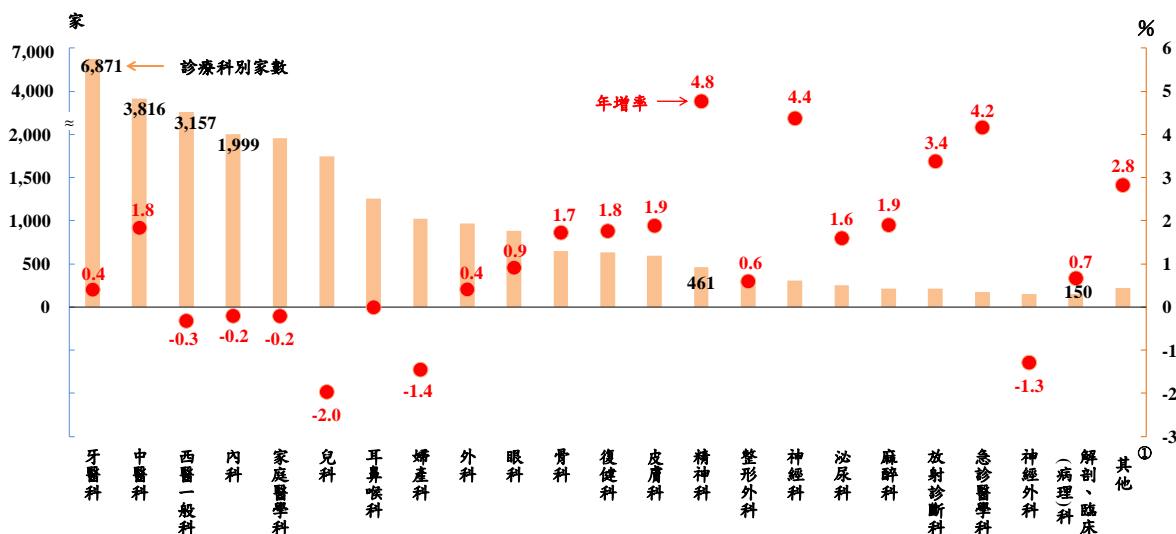
國情統計通報

(第 164 號) 行政院主計總處
綜合統計處 (TEL: 23803436)
106 年 8 月 30 日 星期三

104 年醫療院所設置之診療科別中，精神科家數年增 4.8%，兒科年減 2.0%

一、依衛生福利部統計，104 年全國醫療院所設置之診療科別中，以牙醫科 6,871 家最多，占近 1/4 (較 103 年增 28 家或 +0.4%)，其次為中醫科 (占 13.6%) 及西醫一般科 (占 11.3%)，前 3 大診療科別合占近半數 (49.4%)。與 103 年相較，受高齡化與少子女化影響，兒科及婦產科家數減幅最大，分別減 2.0% 及 1.4%，而精神科家數年增 4.8%，增幅最大。

104 年診療科別家數及其變動率



二、104 年全國門、住診合計 (包括急診) 就診人數 2,211 萬人，較 103 年增近 9 萬人 (或 +0.4%)，每十萬人口就診率^②為 94,219 人，其中男性為 92,268 人，低於女性之 96,160 人；若以疾病別^③觀察，以呼吸系統、消化系統疾病較高，分別為 68,619 人及 67,601 人，消化系統與內分泌、營養及新陳代謝疾病較 103 年增加 731 人及 677 人較多；另從男女就診疾病交叉觀察，除損傷及中毒、循環系統疾病外，主要疾病別女性就診率皆高於男性。

104 年門、住診合計 (包括急診) 就診率

主要疾病別 ^③	每十萬人口就診率 ^②			較103年增減數
	男	女		
總計	94,219	92,268	96,160	135
呼吸系統疾病	68,619	65,262	71,961	-952
消化系統疾病	67,601	63,928	71,259	731
症狀、徵候及診斷欠明之病態	47,845	41,982	53,683	401
感覺器官疾病	36,358	32,079	40,617	33
皮膚及皮下組織之疾病	34,979	31,281	38,661	-506
骨骼肌肉系統及結締組織之疾病	32,624	29,868	35,367	251
損傷及中毒	32,199	32,251	32,147	74
泌尿生殖器官之疾病	24,224	13,104	35,295	129
傳染病與寄生蟲病及其之後期影響	21,749	21,152	22,344	319
內分泌、營養及新陳代謝疾病與免疫性疾患	21,734	20,441	23,021	677
循環系統疾病	21,425	21,579	21,272	259

資料來源：衛生福利部。

附註：①其他包含放射腫瘤科、職業醫學科及核子醫學科，各科均不足百家。

②每十萬人口就診率係指經過疾病碼與身分證字號歸戶之就診人數，除以年中人口數，再乘以十萬計算。

③國際疾病分類係依「國際疾病傷害及死因分類標準 (ICD-9)」歸類，包括「傳染病及寄生蟲病」、「腫瘤」、「內分泌、營養及新陳代謝疾病與免疫性疾患」...等，共計 18 類。

說明：本通報每週一至週五發行，並透過網際網路系統同步發送，網址：www.stat.gov.tw。